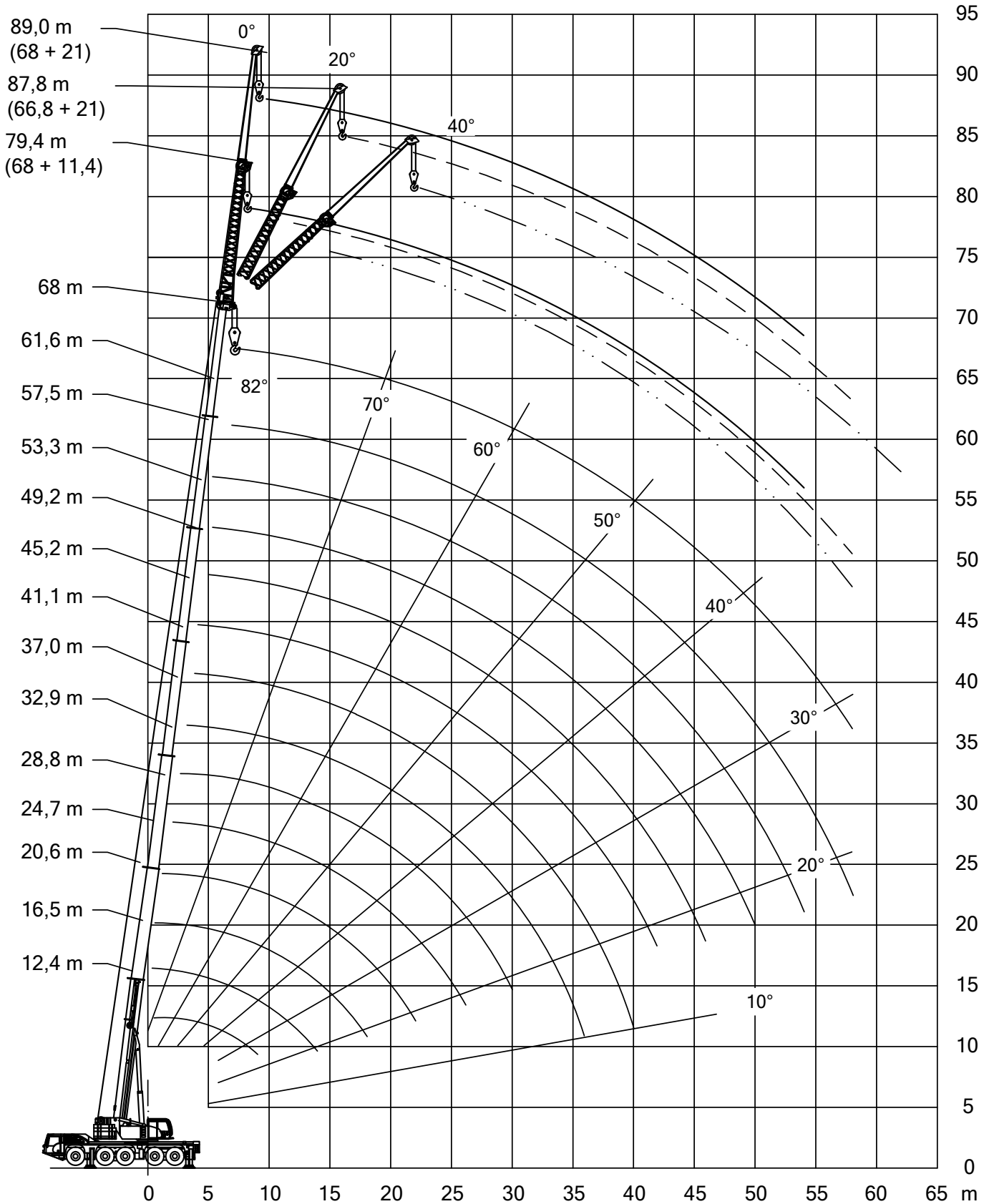


## Die Arbeitsbereiche am Teleskopausleger mit Klappspitze





12,4-68m



46t



8,14x7,5m



360°



13000

m	12,4*	12,4	16,5	20,6	24,7	28,8	32,9	37	41,1	45,2	49,2	53,3	57,5	61,6	68	m
3	160															3
3	111	111	108	103	90,9											3
4	95,9	95,5	92,9	90,4	86,8	71,2										4
5	84	82,4	81,6	79,3	77,3	71,2	54,6									5
6	74,2	72,3	72,7	70,6	68,7	66,5	54,6	43,2								6
7	65,7	64,1	64,8	63,5	61,8	61,1	52,4	43,2	34,3							7
8	57,4	57,4	58,2	57,7	56,1	55,5	49,7	42,5	33,5	27						8
9	47,6	47,6	52,7	52,7	51,3	50,8	46,8	41,3	32,2	26,4	22,1					9
10			47,8	47,8	47,3	46,8	43,7	40	30,1	25,9	21,6	17,3				10
12			39,3	38,8	39,5	39,1	38	35,8	26,3	23,1	20,4	16,6	14,2	11,9		12
14			25,2	32,6	32,5	32	32,8	31,3	23,1	20,6	18,4	15,7	13,6	11,5	8,6	14
16				26,6	26,4	27,2	26,7	25,9	20,4	18,4	16,6	14,5	12,8	11,2	8,5	16
18				18,2	22,8	22,7	22,3	21,5	18,7	16,5	15	13,4	11,9	10,6	8,3	18
20					19,6	19,4	18,9	18,1	17,4	14,8	13,6	12,3	11,1	10	8	20
22					13,8	16,7	16,2	15,5	16,1	13,4	12,3	11,2	10,3	9,5	7,8	22
24						14,6	14,1	14,2	14	12,1	11,3	10,2	9,6	8,9	7,5	24
26						11,3	12,4	13	12,3	11,1	10,3	9,4	8,8	8,4	7,1	26
28							11,6	11,5	10,8	10,4	9,4	8,6	8,2	7,8	6,7	28
30							9,7	10,3	9,6	9,8	8,5	7,9	7,6	7,3	6,3	30
32								9,3	8,5	8,8	7,9	7,3	7	6,8	5,9	32
34								7,9	8,1	7,9	7,4	6,7	6,4	6,3	5,5	34
36								5	7,8	7,1	7	6,3	6	5,8	5,1	36
38									6,9	6,3	6,5	5,9	5,6	5,4	4,7	38
40									4,8	6	5,8	5,6	5,2	5	4,4	40
42										5,8	5,2	5,1	4,8	4,5	4,1	42
44											4,7	4,6	4,3	4	3,8	44
46											4,5	4,1	3,8	3,7	3,4	46
48												3,8	3,4	3,4	3	48
50												3,5	3	3	2,6	50
54													2,7	2,3	1,9	54
58														1,8	1,3	58

\* nach hinten

Raupenkrane

Mobile Faltkrane

Teleskopkrane

Transportfahrzeuge

Bühnen & Stapler

Engineering

Allgemeines

# 160 t Teleskopkran



BOCHOLT • ESSEN • GOCH • WILLICH



12,4-68m



32,6t



8,14x7,5m



MAX.



13000

m	12,4	16,5	20,6	24,7	28,8	32,9	37	41,1	45,2	49,2	53,3	57,5	61,6	68	m
3	111	108	103	90,9											3
4	94,6	92,9	90,4	86,8	71,2										4
5	81,6	81,6	79,3	77,3	71,2	54,6									5
6	71,5	72,1	70,6	68,7	66,5	54,6	43,2								6
7	63,5	64,1	63,5	61,8	61,1	52,4	43,2	34,3							7
8	55,7	56,6	56,6	56,1	55,5	49,7	42,5	33,5	27						8
9	47,6	49,8	49,8	49,5	50,2	46,6	41,3	32,2	26,4	22,1					9
10		44,5	43,9	44,7	43,6	42,7	39,9	30,1	25,9	21,6	17,3				10
12		32,7	33,1	33	34	33,4	31,5	26,3	23,1	20,4	16,6	14,2	11,9		12
14		22,5	26,5	26,6	26,4	25,8	25	23,1	20,6	18,4	15,7	13,6	11,5	8,6	14
16			21,4	21,5	21,3	20,8	20	20,2	18,4	16,6	14,5	12,8	11,2	8,5	16
18			14,1	17,9	17,6	17,1	17,7	17	15,8	15	13,4	11,9	10,6	8,3	18
20				15,1	14,8	15,1	15	14,2	13,6	13,1	12,3	11,1	10	8	20
22				12,8	12,7	13,3	12,8	12,1	12,4	11,5	11,2	10,3	9,5	7,8	22
24					11,8	11,6	11,1	11,1	10,7	10	9,7	9,6	8,9	7,5	24
26					10,5	10,2	9,7	9,9	9,3	9,4	8,7	8,4	8,4	7,1	26
28						9	8,9	8,8	8,5	8,2	8,1	7,9	7,5	6,7	28
30						8	8,2	7,7	7,8	7,2	7,1	6,8	6,4	6,3	30
32							7,3	6,9	6,9	6,7	6,4	5,9	5,9	5,5	32
34							6,6	6,5	6,1	6	5,6	5,3	5,2	4,7	34
36							5	5,8	5,4	5,3	5,1	4,9	4,5	4	36
38								5,3	5	4,7	4,7	4,3	3,9	3,4	38
40								4,8	4,5	4,2	4,2	3,8	3,3	2,9	40
42									4	3,9	3,7	3,3	2,8	2,4	42
44										3,6	3,3	2,9	2,4	2	44
46										3,3	2,9	2,5	2	1,6	46
48											2,5	2,1	1,7	1,2	48
50											2,2	1,8	1,3		50
54												1,3			54



61,6-68m



11,4m



46t



8,14x7,5m



360°



13000

m	61,6			68			m
	0°	20°	40°	0°	20°	40°	
14	5,8						14
16	5,8			4			16
18	5,8			4			18
20	5,8	5,8		4			20
22	5,8	5,8		4	4		22
24	5,8	5,8	5,7	4	4		24
26	5,7	5,6	5,7	4	4	4	26
28	5,5	5,5	5,6	4	4	4	28
30	5,3	5,4	5,4	3,9	4	4	30
32	5,1	5,1	5,2	3,8	4	4	32
34	4,9	4,9	4,9	3,7	3,9	4	34
36	4,7	4,7	4,7	3,6	3,8	3,9	36
38	4,4	4,4	4,5	3,5	3,6	3,8	38
40	4,1	4,2	4,3	3,4	3,4	3,6	40
42	3,8	3,9	4	3,2	3,3	3,4	42
44	3,5	3,7	3,7	2,9	3,1	3,2	44
46	3,2	3,4	3,5	2,7	2,9	2,9	46
48	2,7	3,1	3,2	2,5	2,6	2,7	48
50	2,3	2,7	2,9	2,2	2,4	2,5	50
54	1,9	2,1	2,1	1,5	1,8	2	54
58	1,3	1,5	1,6		1,1	1,3	58

Raupenkran

Mobile Faltkrane

Teleskopkrane

Transportfahrzeuge

Bühnen & Stapler

Engineering

Allgemeines

# 160 t Teleskopkran



BOCHOLT • ESSEN • GOCH • WILLICH



61,6-68m



21m



46t



8,14x7,5m



360°



13000

m	61,6			68			m
	0°	20°	40°	0°	*20°	*40°	
16	3,5						16
18	3,5						18
20	3,5			2,6			20
22	3,5			2,6			22
24	3,5			2,6			24
26	3,5	3,5		2,6			26
28	3,5	3,5		2,6			28
30	3,5	3,5		2,6	2,8		30
32	3,4	3,5	3,4	2,6	2,8		32
34	3,4	3,4	3,4	2,6	2,8		34
36	3,3	3,4	3,3	2,6	2,8	2,8	36
38	3,2	3,3	3,2	2,5	2,8	2,8	38
40	3,1	3,1	3,1	2,4	2,7	2,8	40
42	3	3	3	2,3	2,6	2,7	42
44	2,9	2,9	2,9	2,3	2,5	2,6	44
46	2,7	2,8	2,8	2,2	2,4	2,4	46
48	2,5	2,7	2,7	2,1	2,2	2,3	48
50	2,3	2,5	2,6	1,9	2,1	2,2	50
54	1,7	2,2	2,3	1,4	1,8	1,9	54
58	1,3	1,6	1,9		1,5	1,6	58
62		1,2	1,3			1,2	62

\* Hauptauslegerlänge 66,8m