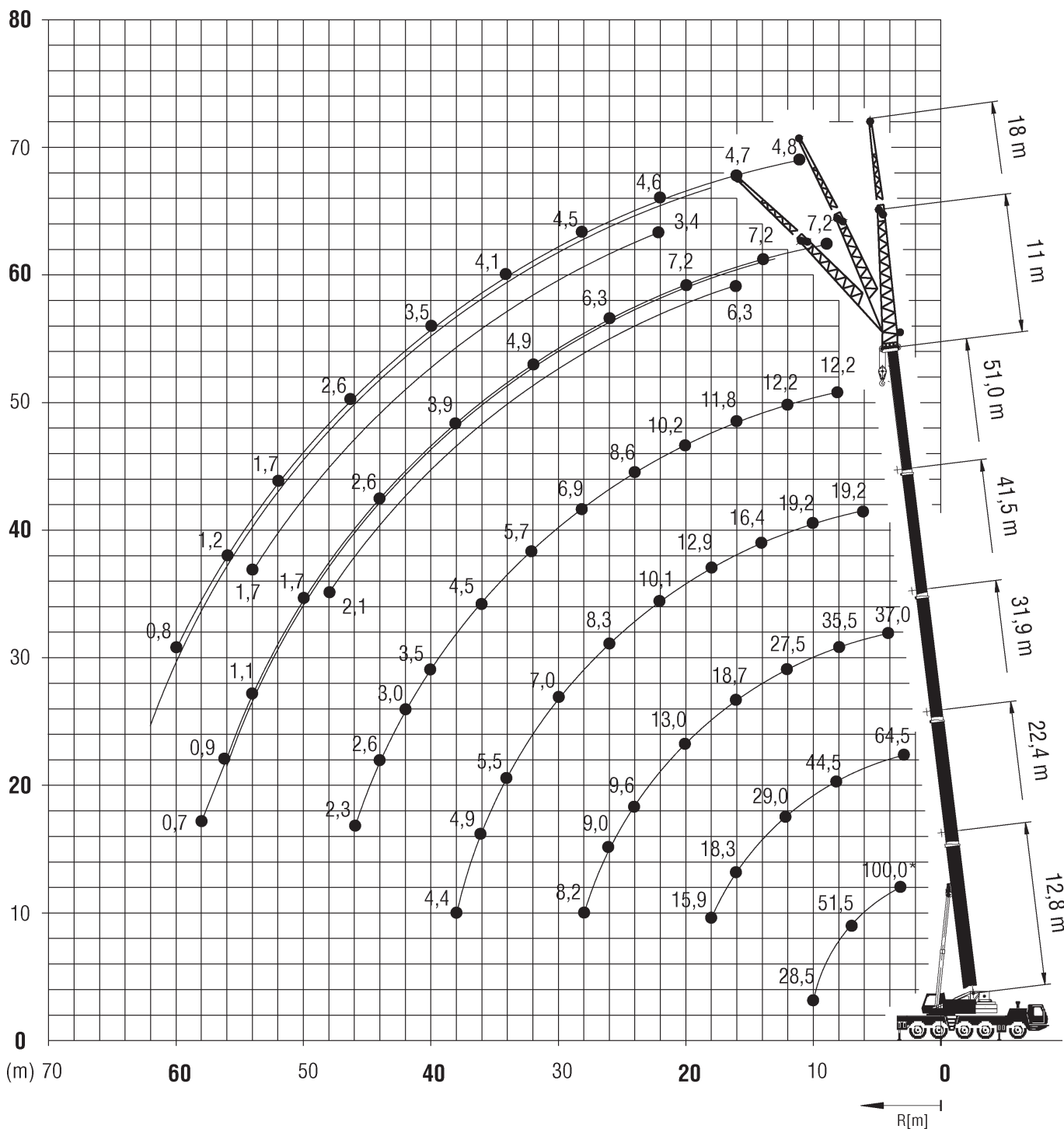


Stand 01-2017

Die Arbeitsbereiche am Teleskopausleger mit Klappspitze





12,8-51m



31t



7,8x7,5m



360°



75%

m	12,8*	12,8	17,6	22,4	27,1	31,9	36,7	41,5	46,2	51	m
3	100	93	79	64,5							3
4	76	76	72,5	63	50	37					4
5	65,5	66,5	63,5	62	50	37	26				5
6	58,5	58,5	56,5	54,5	50	37	26	19,2			6
7	51,5	51,5	51	49	47	37	26	19,2	14,7		7
8	45,5	45,5	46	44,5	43	35,5	26	19,2	14,7	12,2	8
9	38,5	38,5	41,5	40,5	40	33,5	25	19,2	14,7	12,2	9
10	28,5	28,5	37,5	37	36,5	31	23,5	19,2	14,7	12,2	10
11			32,5	32	32	29,5	22	18,6	14,7	12,2	11
12			29	29	28,5	27,5	20,5	18,1	14,7	12,2	12
13			25,5	25,5	25	25,5	19,1	17,5	14,6	12,2	13
14			23	22,5	22	23	18	16,4	14,5	12,2	14
15				20,5	20,5	20,5	16,9	15,3	13,8	12	15
16				18,3	19,2	18,7	15,8	14,3	13,1	11,8	16
18				15,9	16	15,5	14,3	12,9	11,9	11,2	18
20					13,5	13	12,6	11,5	10,7	10,2	20
22					11,6	11,1	11,7	10,1	9,5	9,4	22
24					10	9,6	10,1	9,2	8,8	8,6	24
26						9	8,8	8,3	8	7,7	26
28						8,2	7,7	7,6	7,1	6,9	28
30							6,8	7	6,2	6,1	30
32							6	6,2	5,8	5,7	32
34								5,5	5,4	5,1	34
36								4,9	4,9	4,5	36
38								4,4	4,3	3,9	38
40									3,8	3,5	40
42									3,4	3	42
44										2,6	44
46										2,3	46

*nach hinten

Raupenkrane

Mobile Faltkrane

Teleskopkrane

Transportfahrzeuge

Bühnen & Stapler

Engineering

Allgemeines

120 t Teleskopkran



BOCHOLT • ESSEN • GOCH • WILLICH



51m



11/18m



31t



7,8x7,5m



360°



75%

m	11			18			m
	0°	20°	40°	0°	20°	40°	
9	7,2						9
10	7,2						10
11	7,2			4,8			11
12	7,2			4,8			12
13	7,2	7,2		4,7			13
14	7,2	7,2		4,7			14
15	7,2	7,2		4,7			15
16	7,2	7,2	6,3	4,7			16
18	7,2	7,2	6,1	4,6	4,3		18
20	7,2	7,1	6	4,6	4,3		20
22	6,9	6,7	5,9	4,6	4,2	3,4	22
24	6,6	6,3	5,7	4,5	4,2	3,3	24
26	6,3	6	5,6	4,5	4,1	3,2	26
28	5,8	5,6	5,5	4,5	4,1	3,2	28
30	5,3	5,2	5,2	4,4	4,1	3,1	30
32	4,9	4,9	4,9	4,3	4	3,1	32
34	4,6	4,6	4,6	4,1	3,9	3	34
36	4,3	4,3	4,3	3,9	3,7	3	36
38	3,9	3,9	3,9	3,7	3,6	2,9	38
40	3,5	3,5	3,6	3,5	3,4	2,9	40
42	3	3	3,2	3,2	3,2	2,9	42
44	2,6	2,6	2,8	3	3	2,8	44
46	2,3	2,3	2,4	2,6	2,6	2,8	46
48	2	2	2,1	2,3	2,3	2,6	48
50	1,7	1,7		2	2	2,2	50
52	1,4	1,4		1,7	1,7	1,9	52
54	1,1	1,1		1,5	1,5	1,6	54
56	0,9	0,9		1,2	1,2		56
58	0,7			1	1		58
60				0,8	0,8		60