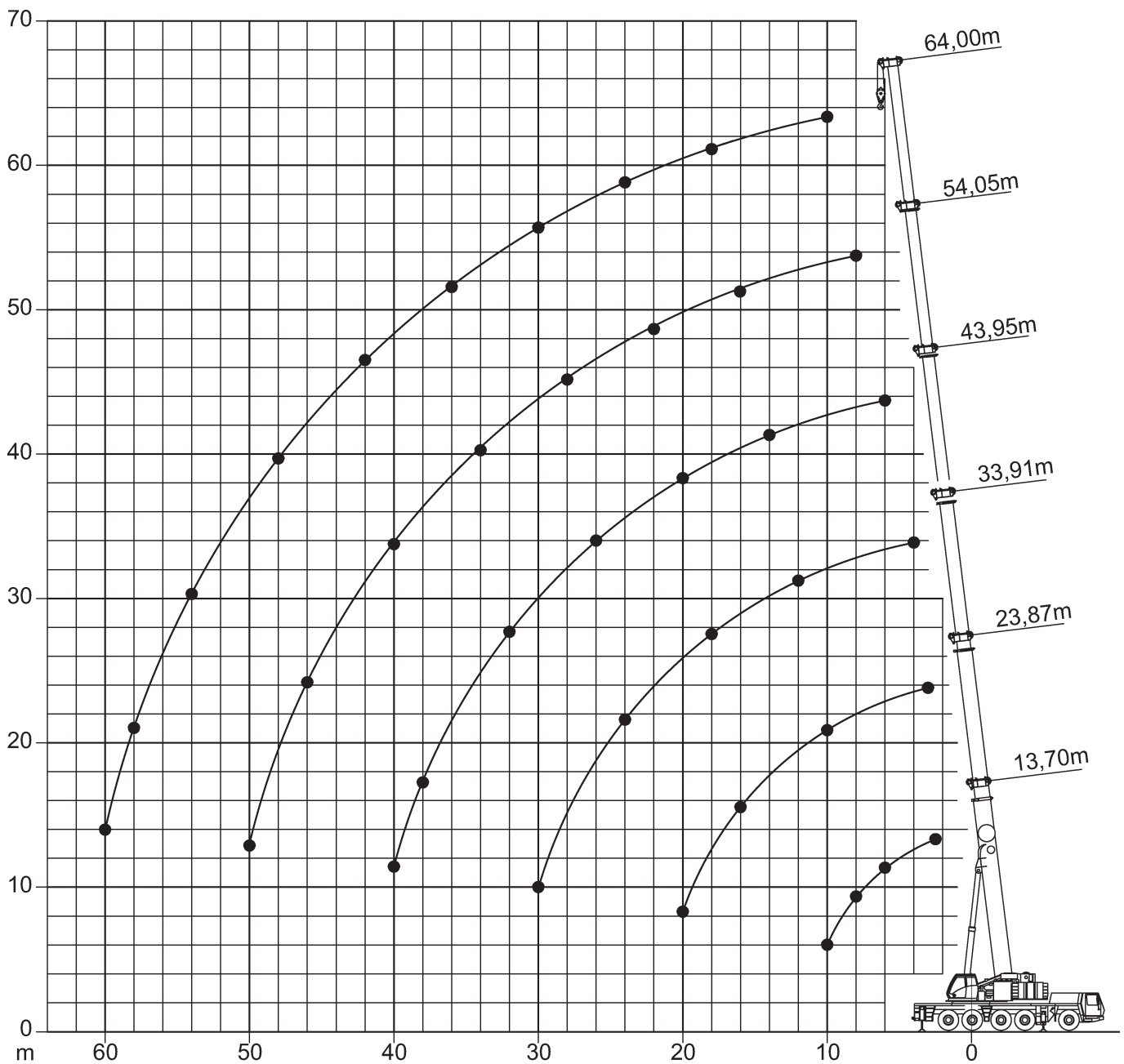


Die Arbeitsbereiche am Teleskopausleger





13,7-64m



43,1t



8,5x7,8m



360°



75%

m	13,7*	13,7	18,8	23,87	28,9	33,91	38,85	43,95	49,02	54,05	59,06	64	m
3	125	102	91	76								3	2,5
4	108	95,5	84,5	75,5	58							4	3
5	92,5	91,5	78	70,5	58	44						5	4
6	80,5	81	74	66,5	58	44	31,5					6	5
7	71	72	70	63	56,5	43,5	31,5	24				7	6
8	63,5	64	63	60,5	53	42,5	31,5	24	18,3			8	7
9	57,5	58	56,5	57	50,5	40,5	31,5	23,5	18,3	14,6		9	8
10	48,5	52,5	51	52	47	38,5	31,5	23,5	18,3	14,6	12	10	9
11		47,5	46,5	47	44,5	37	30,5	23,5	18,2	14,5	12	11	10
12		42,5	42,5	42	41,5	35	28,5	23	18,2	14,5	12	12	11
13		38,5	38,5	37,5	38,5	33,5	27	22,5	17,9	14,5	12	13	12
14		35	35	34	34,5	32	25	22	17,7	14,5	12	14	13
15		31	31,5	30,5	31,5	30,5	23,5	21	17,4	14,5	12	15	14
16			28	29	28,5	29	22,5	20,5	17,2	14,5	12	16	15
18			24	24	23,5	24	20	18,4	16,2	14	12	18	16
20			20,5	20	21	20,5	17,7	16,9	15,2	13,4	12	20	18
22				18	18	17,3	16,2	15,4	14,3	12,8	11,7	22	20
24				16	15,6	14,8	14,5	14,1	13,2	12,1	11,2	24	22
26					13,6	12,8	13,5	12,2	12,1	11,4	10,5	26	24
28					11,9	11,6	11,9	10,5	10,8	10,6	9,7	28	26
30					10,5	11	10,5	9,5	9,4	9,8	8,8	30	28
32						10	9,2	8,5	8,2	8,5	8,3	32	30
34						8,9	8,2	8,1	7,7	7,5	7,7	34	32
36							7,3	7,6	7,2	6,7	7	36	34
38							6,6	6,8	6,9	6,3	6,2	38	36
40							6,3	6,1	6,2	5,9	5,5	40	38
42								5,5	5,5	5,3	4,8	42	40
44								5,3	5	4,7	4,2	44	42
46									4,4	4,2	3,7	46	44
48									4,1	3,7	3,2	48	46
50									3,8	3,3	2,8	50	48
52										2,9	2,4	52	50
54										2,6	2,1	54	52
56											1,7	56	54
58											1,4	58	56
60											1,1	60	58

*nach hinten

Raupenkrane

Mobile Faltkrane

Teleskopkrane

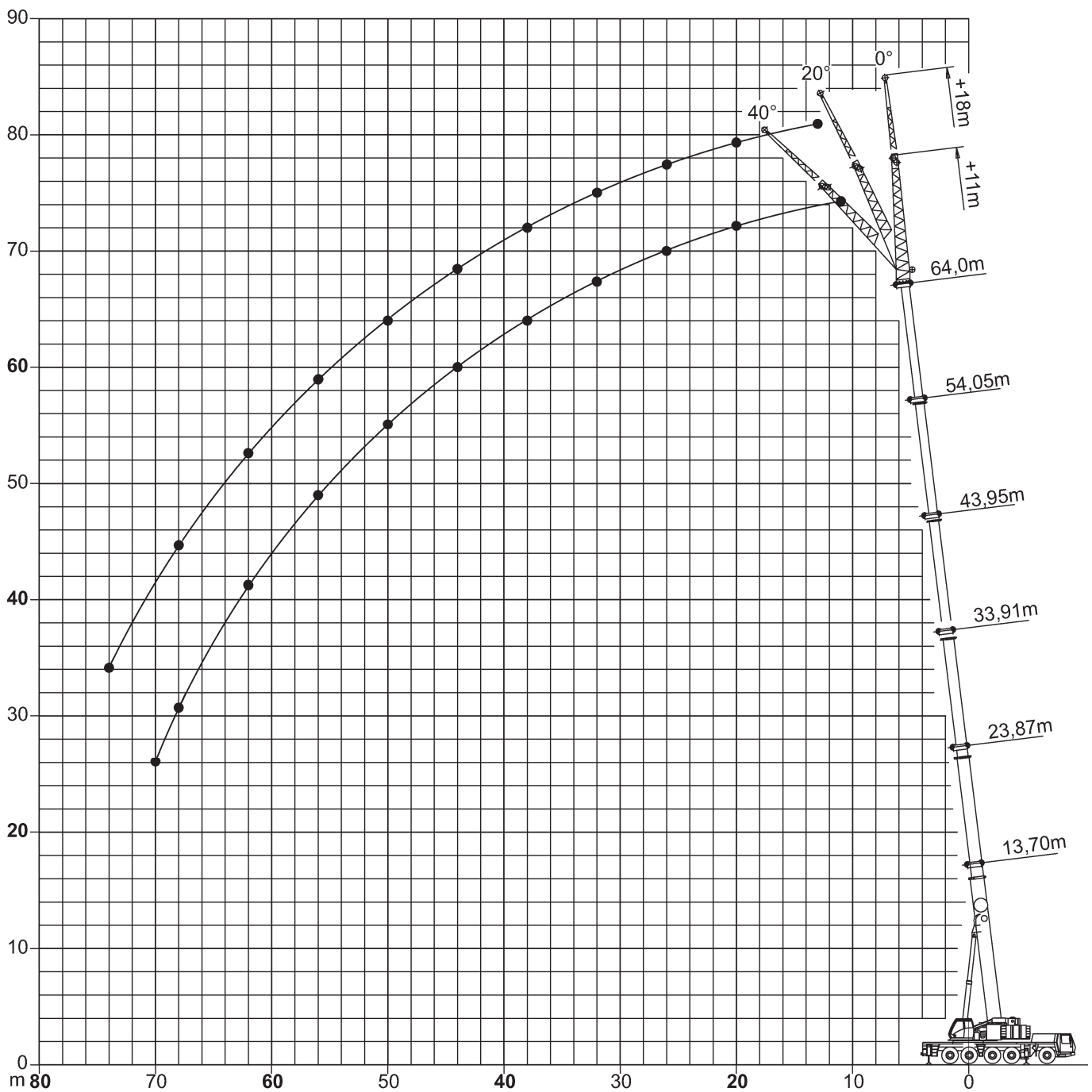
Transportfahrzeuge

Bühnen & Stapler

Engineering

Allgemeines

Die Arbeitsbereiche an der Klappspitze





59-64m



11m



43,1t



8,5x7,8m



360°



75%

m	59			64			m
	0°	*0°-20°	*20°-40°	0°	*0°-20°	*20°-40°	
10	7,7						10
11	7,7			6,7			11
12	7,7			6,7			12
13	7,7	7,7		6,7			13
14	7,7	7,7		6,7	6,7		14
15	7,7	7,7	7,4	6,7	6,7		15
16	7,7	7,7	7,4	6,7	6,7	6,6	16
18	7,7	7,7	7,4	6,7	6,7	6,6	18
20	7,7	7,7	7,4	6,7	6,7	6,6	20
22	7,7	7,7	7,3	6,7	6,7	6,6	22
24	7,7	7,7	7,3	6,7	6,7	6,6	24
26	7,7	7,7	7,3	6,7	6,7	6,6	26
28	7,7	7,7	7,2	6,7	6,7	6,6	28
30	7,7	7,7	7,1	6,7	6,7	6,6	30
32	7,4	7,4	7	6,7	6,4	6,4	32
34	6,9	7	6,9	6,4	6,2	6,1	34
36	6,5	6,5	6,6	6,1	5,9	5,9	36
38	6	6	6,3	5,8	5,7	5,6	38
40	5,3	5,3	5,7	5,4	5,4	5,4	40
42	4,8	4,9	5	4,9	4,9	5,2	42
44	4,5	4,6	4,7	4,3	4,3	4,7	44
46	4,2	4,3	4,4	3,8	3,8	4,1	46
48	3,8	3,8	4	3,3	3,3	3,6	48
50	3,4	3,4	3,6	2,9	2,9	3,1	50
52	3	3	3,2	2,5	2,5	2,7	52
54	2,6	2,6		2,1	2,1	2,3	54
56	2,3	2,3		1,8	1,8	1,9	56
58	1,9	1,9		1,4	1,4		58
60	1,7	1,7		1,2	1,2		60
62	1,4	1,4		0,9	0,9		62
64	1,1						64

*unter Volllast wippbar

Raupenkrane

Mobile Faltkrane

Teleskopkrane

Transportfahrzeuge

Bühnen & Stapler

Engineering

Allgemeines

160 t Teleskopkran



BOCHOLT • ESSEN • GOCH • WILLICH



59-64m



18m



43,1t



8,5x7,8m



360°



75%

m	59			64			m
	0°	*0°-20°	*20°-40°	0°	*0°-20°	*20°-40°	
11	5						11
12	5			4,3			12
13	5			4,3			13
14	5			4,3			14
15	5			4,3			15
16	4,9	4,6		4,3	4,3		16
18	4,9	4,6		4,3	4,3		18
20	4,9	4,5	4,3	4,3	4,3		20
22	4,8	4,5	4,3	4,3	4,2	4,1	22
24	4,8	4,5	4,2	4,3	4,2	4,1	24
26	4,7	4,4	4,2	4,3	4,2	4,1	26
28	4,7	4,4	4,1	4,3	4,2	4	28
30	4,7	4,4	4,1	4,3	4,2	4	30
32	4,6	4,3	4	4,3	4,1	4	32
34	4,6	4,3	4	4,3	4,1	4	34
36	4,5	4,3	4	4,3	4,1	3,9	36
38	4,5	4,2	3,9	4,3	4,1	3,9	38
40	4,5	4,2	3,9	4,2	4	3,9	40
42	4,4	4,1	3,9	4,2	4	3,9	42
44	4,4	4,1	3,8	4,2	4	3,8	44
46	4	4	3,8	4,1	3,9	3,8	46
48	3,8	3,8	3,8	3,7	3,7	3,8	48
50	3,6	3,6	3,7	3,2	3,2	3,7	50
52	3,3	3,3	3,6	2,8	2,8	3,3	52
54	3	3	3,3	2,5	2,5	2,9	54
56	2,6	2,6	3	2,1	2,1	2,5	56
58	2,3	2,3	2,6	1,8	1,8	2,2	58
60	2	2	2,3	1,5	1,5	1,8	60
62	1,7	1,7		1,2	1,2	1,5	62
64	1,5	1,5		1	1		64
66	1,3	1,3					66
68	1	1					68

*unter Volllast wippbar