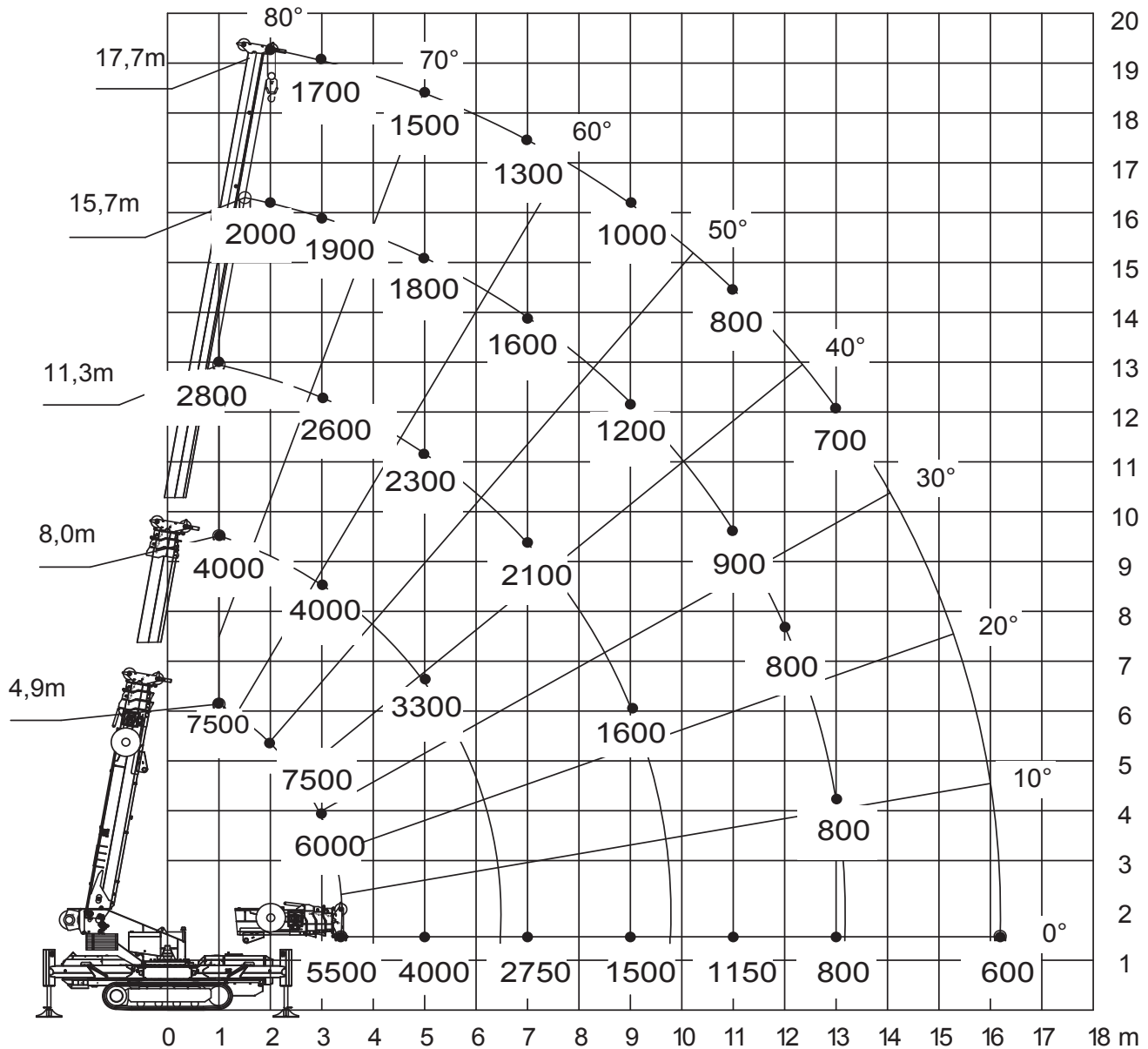


## Die Arbeitsbereiche am Teleskopausleger





4,9-17,7m



1,5t



4,6x4,6m



360°



13000

m	4,9	5,5	6,5	8	8,1	8,5	9,5	10,5	11,5	13,5	14,5	16,5	17,7	m
1	7,5	6,5	5	4	3,7	3,5	3,2							1
2	7,5	6,5	5	4	3,7	3,4	3,2	3	2,8	2,5	2,3			2
3	6	5,6	5	4	3,6	3,3	3	2,8	2,6	2,4	2,3	1,8	1,7	3
3,4	5	4,9	4,6	4	3,5	3,3	3	2,8	2,6	2,4	2,3	1,8	1,7	3,4
4		4,8	4,3	4	3,4	3,2	2,9	2,7	2,6	2,3	2,3	1,8	1,7	4
5			4	3,3	3,1	3,1	2,8	2,6	2,5	2,2	2,1	1,7	1,5	5
6				2,8	2,7	2,7	2,6	2,4	2,3	2	1,8	1,6	1,4	6
6,5				2,5	2,5	2,5	2,4	2,2	2,1	1,9	1,7	1,5	1,3	6,5
6,6					2,5	2,5	2,4	2,2	2,1	1,9	1,7	1,5	1,3	6,6
7						2,4	2,3	2,2	2,1	1,9	1,7	1,4	1,3	7
8							2	1,9	1,8	1,6	1,5	1,3	1,2	8
9								1,7	1,6	1,4	1,3	1,1	1	9
10									1,5	1,3	1,2	1	0,9	10
11										1,2	1,1	0,8	0,8	11
12											1,1	1	0,8	12
13												0,9	0,7	13
14													0,7	14
15													0,7	15
16,2													0,6	16,2

Raupenkrane

Mobile Faltkrane

Teleskopkrane

Transportfahrzeuge



4,9-8,5m



1,5t



1,65m



360°



13000

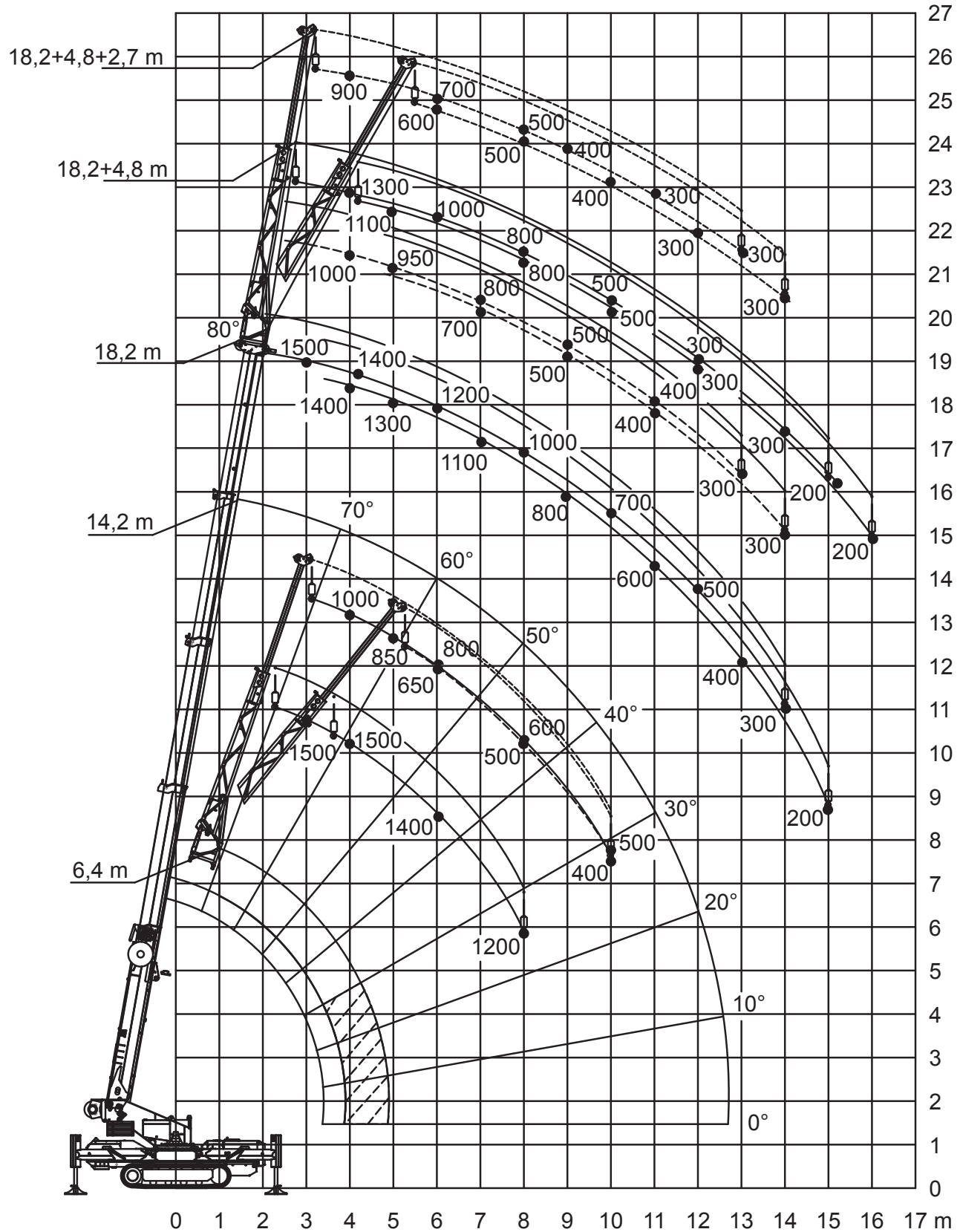
m	4,9	6	7	8	8,5	m
2	2	2	2	1	0,5	2
3	1,5	1,5	1,3	0,75	0,45	3
4		0,9	0,65	0,55	0,35	4
5			0,5	0,35	0,2	5
6				0,3	0,2	6
7					0,15	7

Bühnen & Stapler

Engineering

Allgemeines

## Die Arbeitsbereiche an der Klappspitze





6,4-18,2m



4,8m



1,5t



4,6x4,6m



360°



13000

m	6,4		14,2		18,2		m
	0°	25°	0°	25°	0°	25°	
3	1,5		1,5				3
4	1,5	1,5	1,4	1,4	1,3		4
5	1,5	1,5	1,3	1,3	1,1	1,1	5
6	1,4	1,4	1,2	1,2	1	1	6
7	1,3	1,3	1,1	1,1	0,9	0,9	7
8	1,2	1,2	1	1	0,8	0,8	8
9			0,8	0,8	0,6	0,6	9
10			0,7	0,7	0,5	0,5	10
11			0,6	0,6	0,4	0,4	11
12			0,5	0,5	0,3	0,3	12
13			0,4	0,4	0,3	0,3	13
14			0,3	0,3	0,3	0,3	14
15				0,2	0,2	0,2	15
16						0,2	16

Raupenkrane

Mobile Faltkrane

Teleskopkrane

Transportfahrzeuge



6,4-18,2m



7,5m



1,5t



4,6x4,6m



360°



13000

m	6,4		14,2		18,2		m
	0°	25°	0°	25°	0°	25°	
4	1		1				4
5	0,85		0,95		0,8		5
6	0,8	0,65	0,9	0,8	0,7	0,6	6
7	0,65	0,55	0,8	0,7	0,6	0,6	7
8	0,6	0,5	0,6	0,6	0,5	0,5	8
9	0,55	0,45	0,5	0,5	0,4	0,4	9
10	0,5	0,4	0,5	0,5	0,4	0,4	10
11			0,4	0,4	0,3	0,3	11
12			0,3	0,3	0,3	0,3	12
13			0,3	0,3	0,3	0,3	13
14				0,3		0,3	14

Bühnen & Stapler

Engineering

Allgemeines