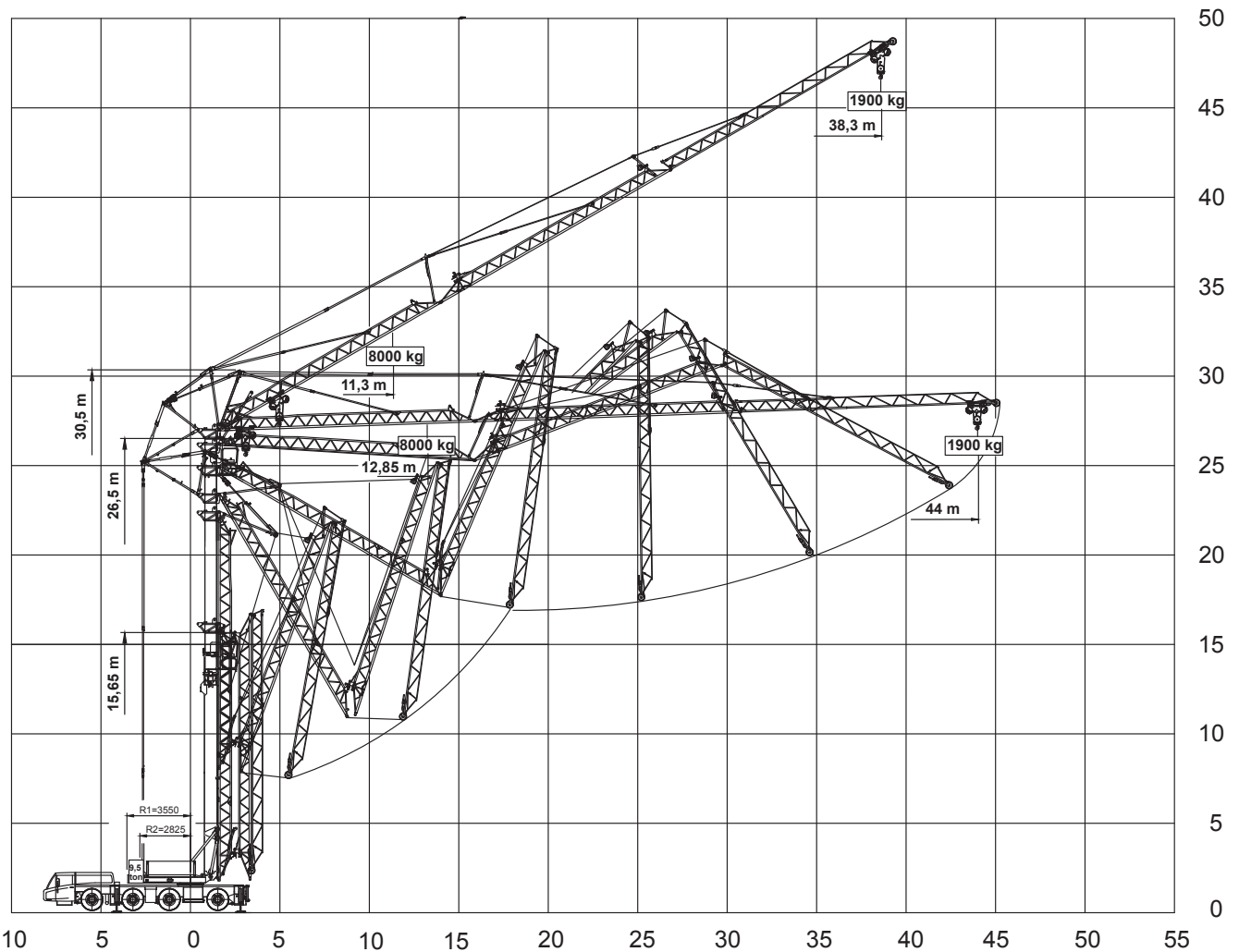


## Die Arbeitsbereiche am verstellbaren Ausleger

Radien / Abstände		
Vorderkante Kabelführung bis Hinterkante Haltestangen	Hinterkante Turm bis Hinterkante Haltestangen	Hinterkante Haltestangen bis Hinterkante Ballast
4820 mm	3480 mm	800 mm





44m



9,2t



6,925x6,85m



360°



75%

m	44		m
	0°	30°	
3,5	8	8	3,5
11	8	8	11
12	8	7,475	12
13	7,89	6,79	13
14	7,225	6,22	14
15	6,665	5,73	15
16	6,18	5,315	16
17	5,76	4,95	17
18	5,39	4,63	18
19	5,065	4,345	19
20	4,77	4,09	20
21	4,51	3,865	21
22	4,275	3,66	22
23	4,06	3,475	23
24	3,865	3,31	24
25	3,69	3,155	25
26	3,525	3,01	26
27	3,375	2,88	27
28	3,235	2,76	28
29	3,105	2,65	29
30	2,985	2,545	30
31	2,875	2,45	31
32	2,77	2,36	32
33	2,67	2,275	33
34	2,58	2,195	34
35	2,495	2,12	35
36	2,41	2,05	36
37	2,335	1,985	37
38	2,265	1,92	38
39	2,195		39
40	2,13		40
41	2,07		41
42	2,01		42
43	1,955		43
44	1,9		44

Raupenkrane

Mobile Faltkrane

Teleskopkrane

Transportfahrzeuge

Bühnen & Stapler

Engineering

Allgemeines